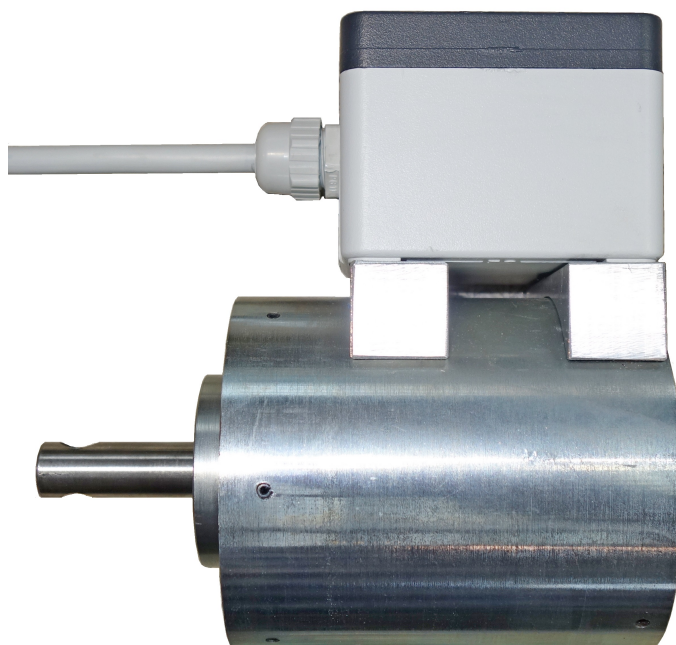


TIPO HN ELETTRICITÀ PER TRAZIONE AD ELEVATE PRESTAZIONI

TYPE HN HIGH PERFORMANCE ELECTROMAGNETS FOR PULL ACTION

HN451: ALIMENTAZIONE STANDARD 220 VCA - 220 VAC STANDARD VOLTAGE



CARATTERISTICHE TECNICHE *TECHNICAL SPECIFICATIONS*

Corsa – <i>Stroke</i>	15 mm
Forza a inizio corsa – <i>Force at starting</i>	100 Kgf – 981N
Forza di tenuta – <i>Hold force</i>	100 Kgf – 981N
Alimentazione – <i>Voltage</i>	220 VAC +-10% (50Hz)
Corrente allo spunto – <i>Pull current</i>	27.5 A @ 20°C; 220V
Potenza allo spunto – <i>Pull power consumption</i>	3 kW
Tempo di azionamento – <i>Pull time</i>	ca 150 ms
Potenza nominale in mantenimento – <i>Hold power consumption</i>	ca 6W @ 220V
Servizio – <i>Duty (ED)</i>	100%
Nr. massimo di azionamenti – <i>Max number of actuations</i>	800/h @ 20°C
Protezione - <i>Protection</i>	IP55
Temperatura di esercizio – <i>Ambient temperature</i>	-20°C ; +90°C
Peso – <i>Weight</i>	6.7 Kg



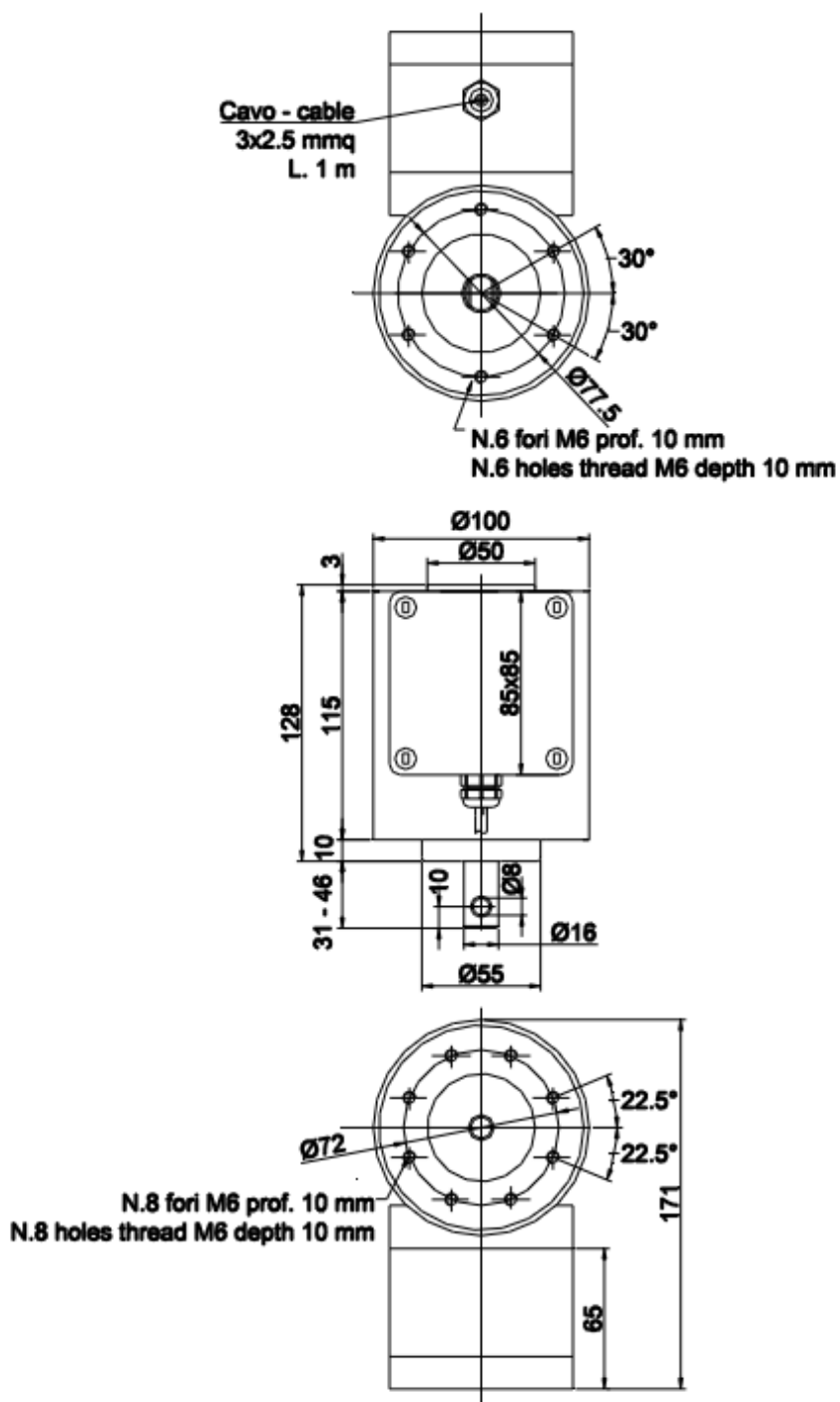
C.E.I. srl

COSTRUZIONI ELETTROMAGNETICHE INDUSTRIALI

C.SO P. LEVI, 7- RIVOLI - TORINO (ITALY) - TEL.0039 011 9594446 - FAX 0039 011 9591357 www.cei-italy.it e-mail: info@cei-italy.it

TIPO HN Elettromagneti per trazione ad elevate prestazioni

TYPE HN High performance electromagnets for pull action



HN451



C.E.I. srl

COSTRUZIONI ELETTROMAGNETICHE INDUSTRIALI

C.SO P. LEVI, 7- RIVOLI - TORINO (ITALY) - TEL.0039 011 9594446 - FAX 0039 011 9591357 www.cei-italy.it e-mail: info@CeI-italy.it